

- réalisation d'un plan de fumure prévisionnel annuel et fertilisation à l'équilibre pour l'azote et le phosphore.

4.4 Impact sur l'air et les odeurs

Les risques de dispersion des odeurs sont essentiellement liés aux bâtiments, au stockage des aliments et déjections et à l'épandage. Dix habitations sont situées au sein du village de Pratenou, trois d'entre elles appartiennent aux exploitants du site et aux anciens exploitants.

Les bâtiments en projet sont tous situés à plus de 100 mètres des tiers.

Les bâtiments sont clos et ventilés. La ventilation est dynamique pour l'atelier porcin et statique pour les bâtiments bovins.

Les bâtiments porcs et bovins, ainsi que les silos de stockage des aliments sont régulièrement nettoyés.

Le stockage du lisier de porc est réalisé en pré-fosse et en fosse couverte.

Le lisier de bovin est stocké en fosse couverte.

Les épandages sont réalisés à l'aide de matériels adaptés (rampe à pendillards et enfouisseur).

4.5 Impact sur les bruits

Les animaux étant élevés en bâtiments, leur activité est peu perceptible à l'extérieur. Les sources de nuisances sonores les plus significatives sont liées au fonctionnement du matériel (tracteurs agricoles et camions, bloc de traite, fabrication d'aliment à la ferme...).

Le trafic de camions en période nocturne est peu important et limité à certains départs de porcs et de lait, en fonction des planifications de tournées.

4.6 Les risques sanitaires

Les ateliers porcins et vaches laitières de la SCEA ne sont pas de nature à affecter la santé humaine. Toutes les mesures sont prises pour maintenir les troupeaux en bonne santé et produire de la viande et du lait de qualité.

Les bâtiments d'élevage sont régulièrement nettoyés, désinfectés, dératisés et désinsectisés. Les plans de prophylaxie et de vaccination préconisés par les vétérinaires qui assurent le suivi sont scrupuleusement respectés dans l'objectif de limiter l'utilisation des médicaments qui sont délivrés uniquement sur prescription des vétérinaires qui suivent l'élevage.

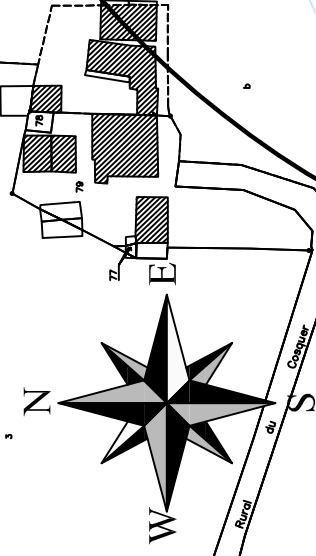
4.7 Gestion des déchets

Les déchets banaux sont amenés en déchetterie. Les déchets spéciaux (matériels de soins, emballages phytosanitaires...) sont dirigés vers des filières spécifiques.

Des mesures seraient mises en place si l'exploitation devait cesser son activité partiellement ou totalement. Le site sera sécurisé. Toutes les cuves de stockage seront vidangées. Tous les déchets et matériaux seront éliminés vers des filières spécifiques d'élimination.

5 PLANS DES INSTALLATIONS

Plan du site de Pratenou

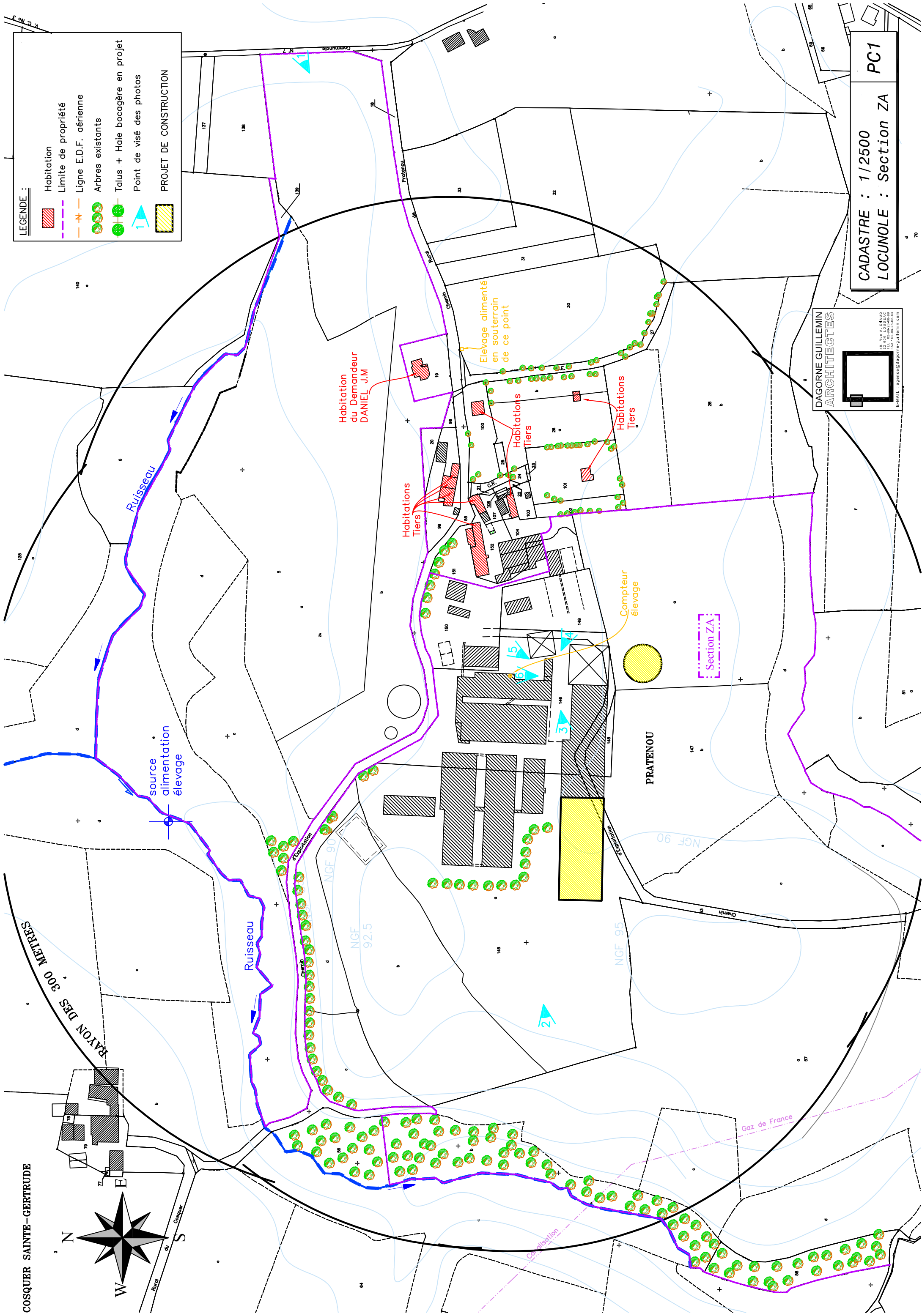


RAYON DES 300 METRES

LEGENDE :

- Habitation
- Limite de propriété
- Ligne E.D.F. aérienne
- Arbres existants
- Talus + Haie bocagère en projet
- Point de visé des photos

PROJET DE CONSTRUCTION



DAGORNE GUILLEMIN ARCHITECTES

18 Rue A. SMOUD
22 400 LOUDEAC
Tél : 02 96 38 40 00
Fax : 02 96 38 40 05
E-MAIL : agence@dagorne-guillem.fr

CADASTRE : 1/2500
LOCUNOLE : Section ZA
PC1

Plan du site de Beg An Hent

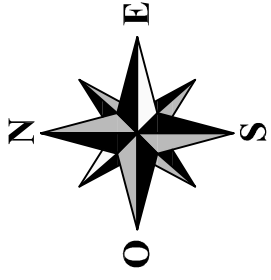
6 PRESENTATION GLOBALE DU PLAN D'EPANDAGE

Cartographie au 1/25000^{ème}

Présentation générale

EXISTANT

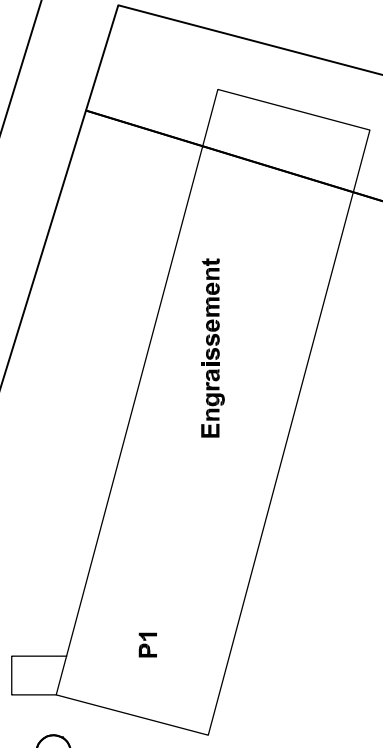
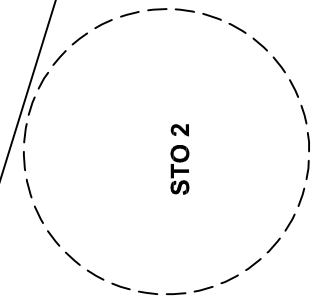
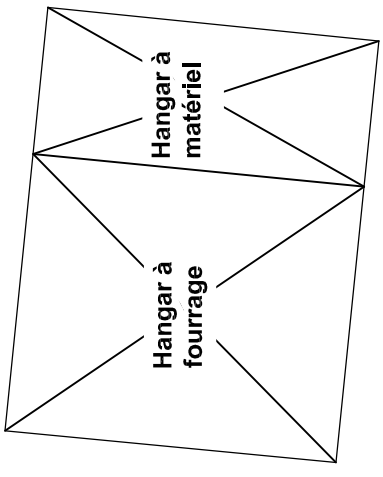
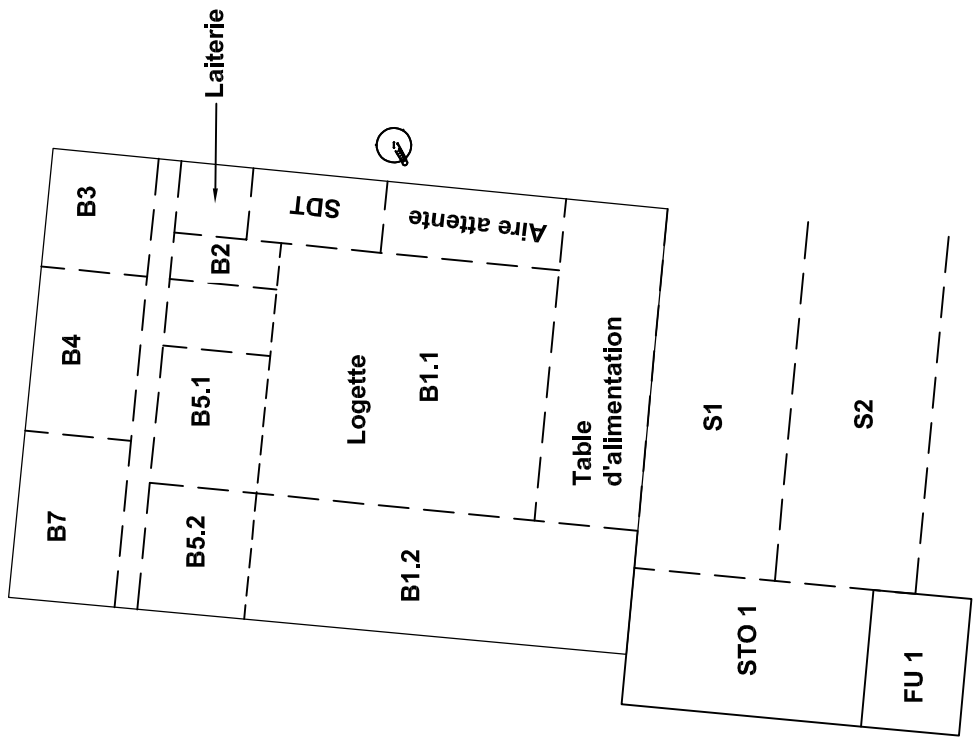
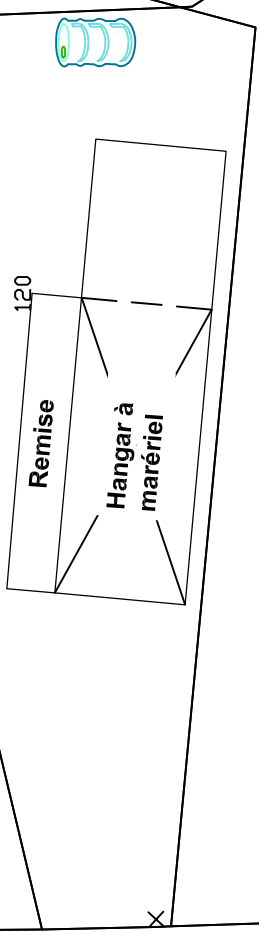
Référence Plan de Masse	Occupation	Nombre de places	Volume de stockage (m3 utiles)
P1	Quarantaine	48 places	0 m3
P2	Infirmierie Engraissement Infirmierie Truie	40 places 20 places	106 m3
P3	Engraissement	288 places	178 m3
P4	Maternité	34 places	82 m3
P5	Maternité	14 places	54 m3
P6	Maternité	20 places	57 m3
P7	Maternité	24 places	160 m3
P8	Gestante "bien-être"	260 places	1421 m3
P9	Gestante "bien-être"		
P10	Post-sevrage	1024 places	248 m3
P11	Post-sevrage		
P12	Verraterie-Gestante	168 places	630 m3
P13	Engraissement	1008 places	0 m3
P14	Engraissement	1008 places	0 m3
P15	Engraissement	1008 places	0 m3
P16	Engraissement	1008 places	0 m3
P17	Quai d'embarquement		20 m3
P18	Post-sevrage	1024 places	221 m3
Sous total préfosse (1)			3177 m3
Référence Plan de Masse	Ouvrage de stockage	Surface (m2)	Volume de stockage (m3 utiles)
STO 1	Fosse découverte		439 m3
STO 2	Fosse découverte		368 m3
STO 3	Fosse découverte		170 m3
STO 4	Fosse découverte		2400 m3
Sous total préfosse (2)			3377 m3
TOTAL préfosse(s) et fosse(s) (1+2)			6554 m3



16

121

69



88

LEGENDE :

- Habitation
- Limite de propriété
- Ligne E.D.F. aérienne
- Ligne E.D.F. souterraine
- Haie existante
- Talus boisé existant
- Silo aérien
- Forage

Maître d'ouvrage:
SCEA DE PRATENOU
Site de Beg An Hent
29 300 ARZANO

Site de Beg An Hent
29 300 ARZANO

Evelup
Éleveurs de Porcs en France

PLAN DE MASSE
EXISTANT

ECH: 1-500

N° PC2

EXISTANT

Référence Plan de Masse	Occupation	Nombre de places	Volume de stockage (m3 utiles)
B1.1	Vaches laitières/logettes	78 places	0 m3
B1.2	Couloir raclage		
B2	Veaux d'élevage	10 places	0 m3
B3	Veaux d'élevage	10 places	0 m3
B4	Génisses 0-1 an	15 places	0 m3
B5.1	Génisses 1-2 ans	20 places	0 m3
B5.2	Génisses 1-2 ans	20 places	0 m3
B7	Vaches tarées	10 places	0 m3
P1	Engraissement	448 places	604 m3
		Sous total préfosse (1)	604 m3

Référence Plan de Masse	Ouvrage de stockage	Surface (m2)	Volume de stockage (m3 utiles)
STO 1	Fosse à lisier bovin découverte		231 m3
STO 2	Fosse à lisier porc couverte		678 m3
		Sous total préfosse (2)	909 m3
		TOTAL préfosse(s) et fosse(s) (1+2)	1 513 m3

PROJET

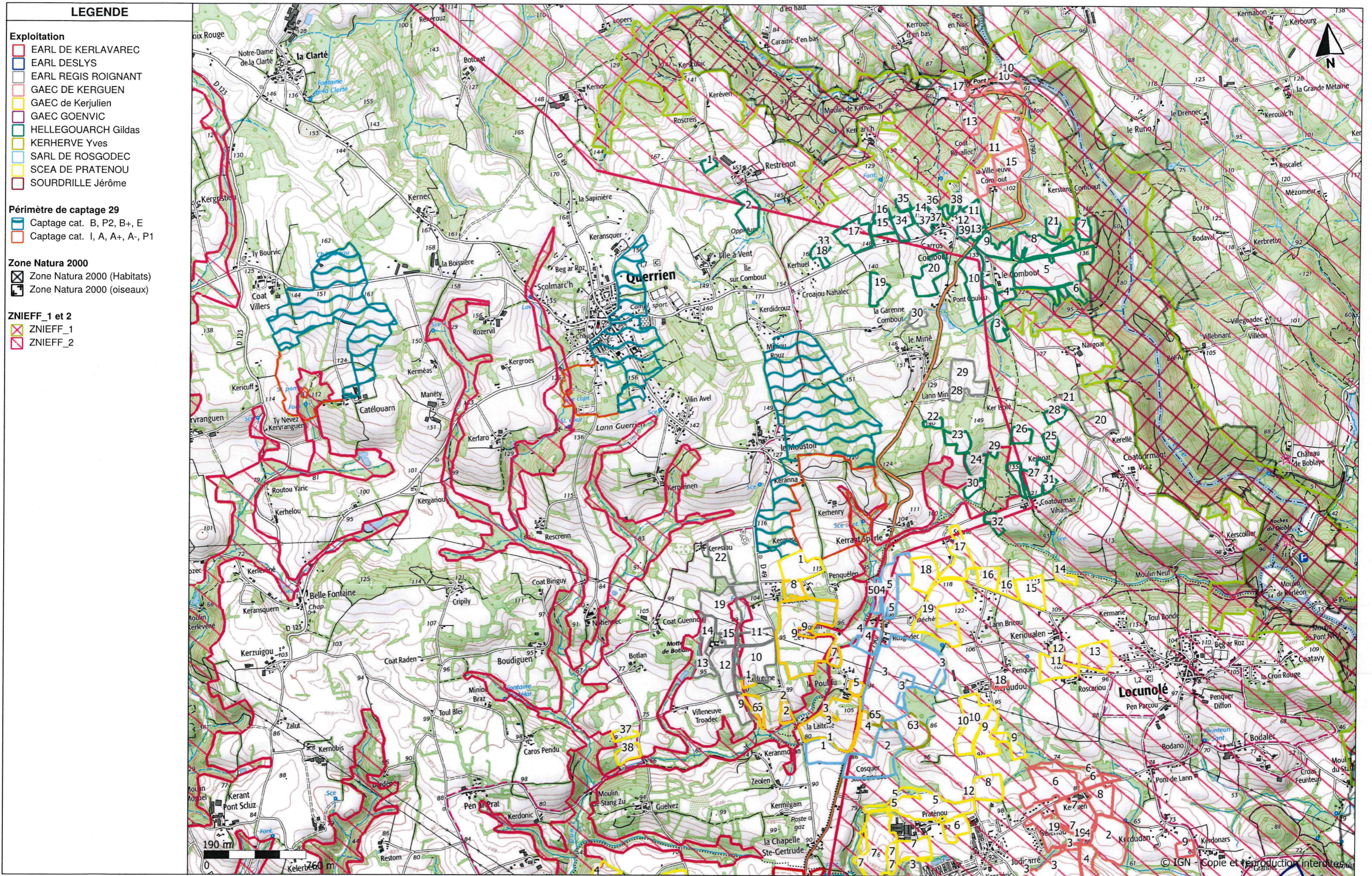
Référence Plan de Masse	Occupation	Nombre de places	Volume de stockage (m3 utiles)
B1.1	Génisses 1-2 ans / litière accumulée	80 places	0 m3
B1.2	Génisses 0-1 an / litière accumulée	10 places	0 m3
B3	Génisses 0-1 an / litière accumulée	10 places	0 m3
B4	Génisses +2 ans / litière accumulée	10 places	0 m3
B5.1	Génisses 0-1 an / litière accumulée	30 places	0 m3
B5.2	Génisses 0-1 an / litière accumulée	30 places	0 m3
B7	Génisses +2 ans / litière accumulée	10 places	0 m3
P1	Engraissement	448 places	604 m3
		Sous total préfosse (1)	604 m3

Référence Plan de Masse	Ouvrage de stockage	Surface (m2)	Volume de stockage (m3 utiles)
STO 1	Fosse à lisier bovin découverte		231 m3
STO 2	Fosse à lisier porc couverte		678 m3
		Sous total préfosse (2)	909 m3
		TOTAL préfosse(s) et fosse(s) (1+2)	1 513 m3

Maître d'ouvrage:

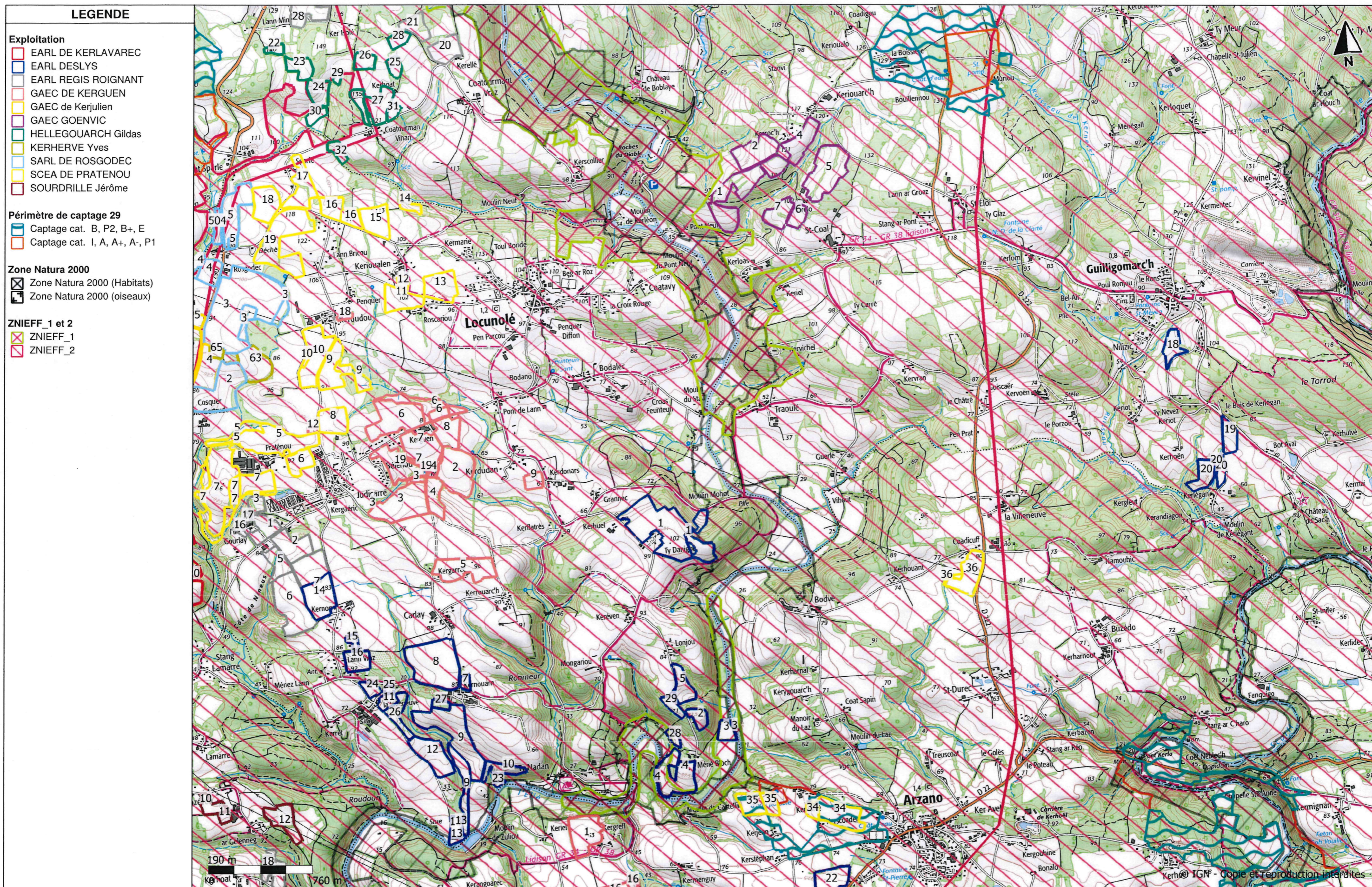
SCEA DE PRATENOU
Site de Beg An Hent
29 300 ARZANO

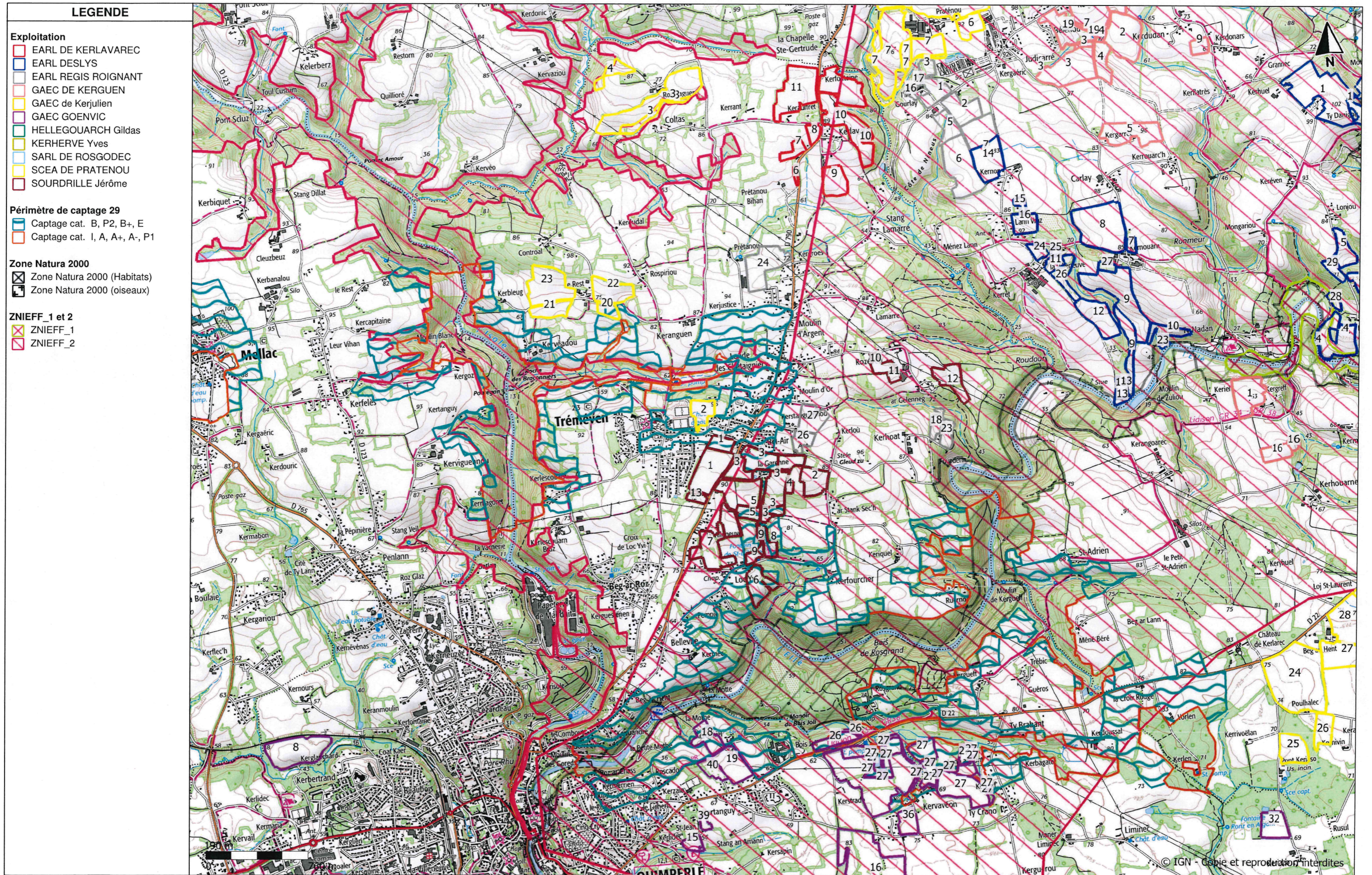
	Site de Beg An Hent	
	29 300 ARZANO	
	EFFECTIF	---
ECH:		N° PC



LEGENDE

- Exploitation**
- ▭ EARL DE KERLAVAREC
 - ▭ EARL DESLYS
 - ▭ EARL REGIS ROIGNANT
 - ▭ GAEC DE KERGUEN
 - ▭ GAEC de Kerjulien
 - ▭ GAEC GOENVIC
 - ▭ HELLEGOUARCH Gildas
 - ▭ KERHERVE Yves
 - ▭ SARL DE ROSGODEC
 - ▭ SCEA DE PRATENOU
 - ▭ SOURDRILLE Jérôme
- Périimètre de captage 29**
- Captage cat. B, P2, B+, E
 - Captage cat. I, A, A+, A-, P1
- Zone Natura 2000**
- Zone Natura 2000 (Habitats)
 - Zone Natura 2000 (oiseaux)
- ZNIEFF_1 et 2**
- ZNIEFF_1
 - ZNIEFF_2





LEGENDE

Exploitation

- EARL DE KERLAVAREC
- EARL DESLYS
- EARL REGIS ROIGNANT
- GAEC DE KERGUEN
- GAEC de Kerjulien
- GAEC GOENVIC
- HELLEGOUARCH Gildas
- KERHERVE Yves
- SARL DE ROSGODEC
- SCEA DE PRATENOU
- SOURDRILLE Jérôme

Périmètre de captage 29

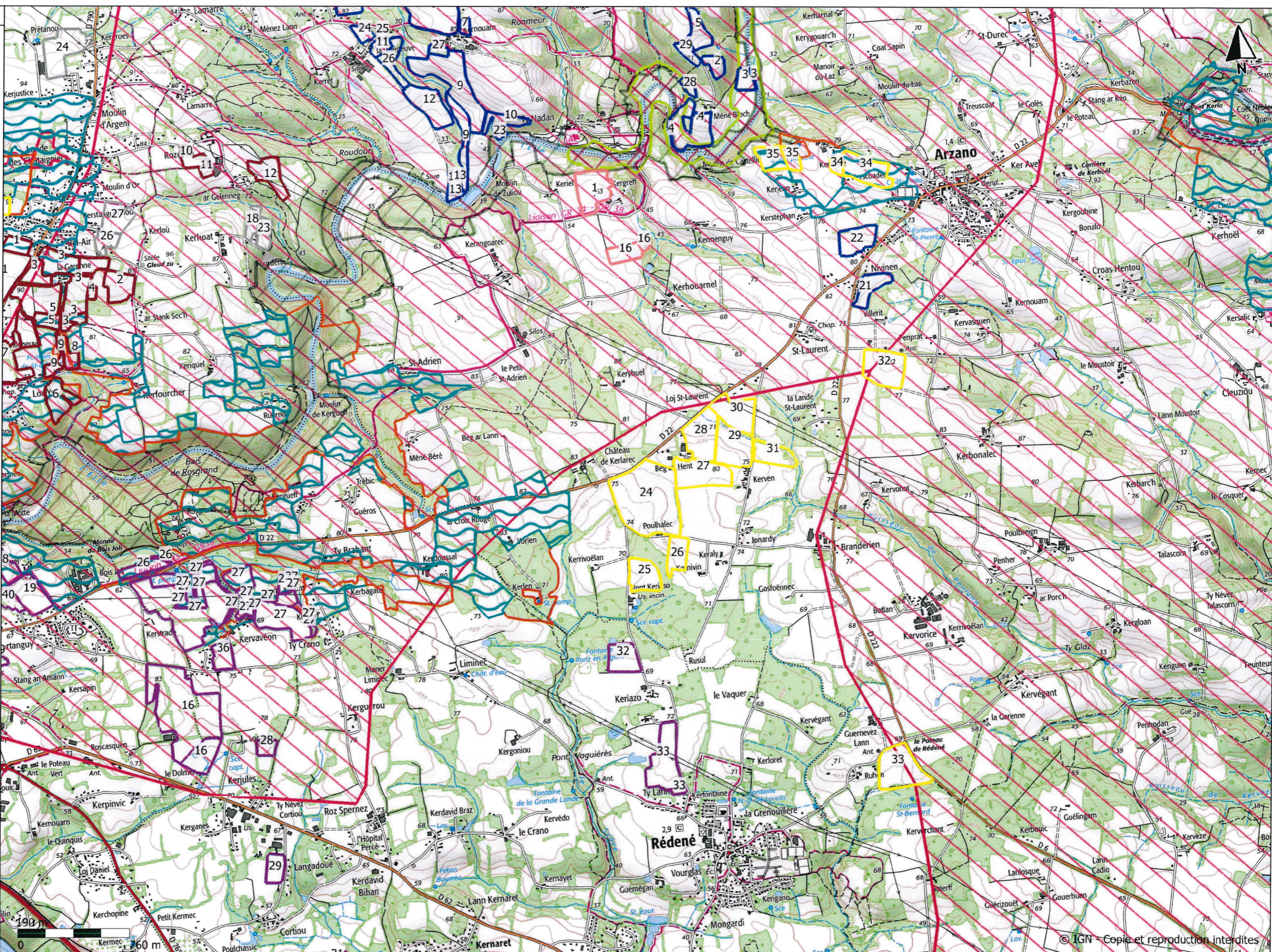
- Captage cat. B, P2, B+, E
- Captage cat. I, A, A+, A-, P1

Zone Natura 2000

- Zone Natura 2000 (Habitats)
- Zone Natura 2000 (oiseaux)

ZNIEFF_1 et 2

- ZNIEFF_1
- ZNIEFF_2



Cartographie au 1/25000^{ème} Focus sur les périmètres de protection de captage

