

# SLGRI - Sous stratégie fluviale de l'ODET

# Eléments de diagnostic

- ✓ **Caractérisation des phénomènes d'inondation :**
  - Crues d'hiver (mi- décembre à mi-mars)
  - L'arrivée de fronts pluvieux venant de l'Atlantique (O/SO)
  - Une accumulation sur plusieurs semaines de précipitations moyennes et régulières ⇒ ↙ la capacité d'absorption des sols ⇒ ↗ progressive du débit des cours d'eau
  - Un épisode de pluie important mais non exceptionnel dans les deux jours précédant la crue ⇒ déclenchement crue
  - Horloge des crues : Jet et Steir en avance sur l'Odette
  - Pour  $Q > 5$  : la durée de crue est d'environ 20h

# Eléments de diagnostic

## ✓ Un historique conséquent de crues

- Des évènements recensés dès 1651
- 16 crues significatives depuis 1974

## ✓ Des hauteurs d'eau importantes

Echelle de **Kervir** – Passerelle Dornic (aval confluence Odet et Jet)

3,75 m : crue centennale (PPRI)

3,35 m : crue cinquantennale

3,19 m : crue de 2000

2,85 m : crue de 1974

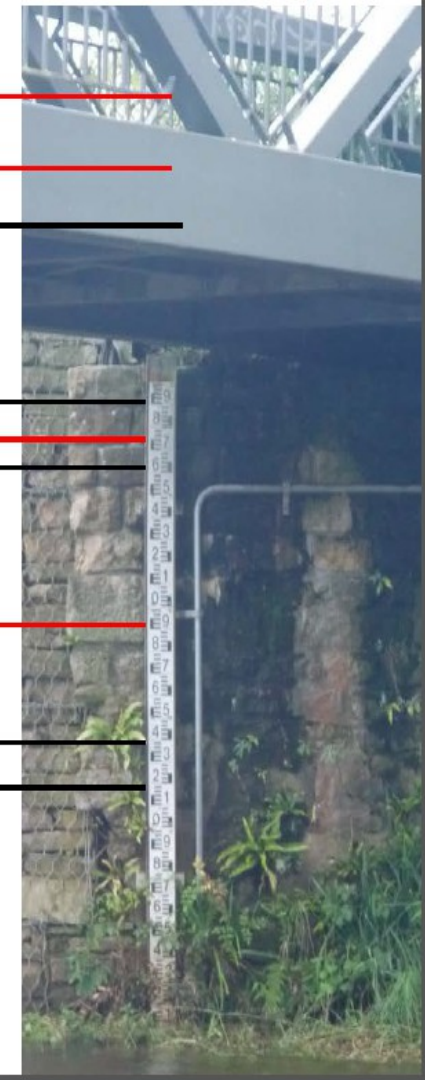
2,69 m : crue vicennale

2,59 m : crue de 1995

1,89 m : crue décennale

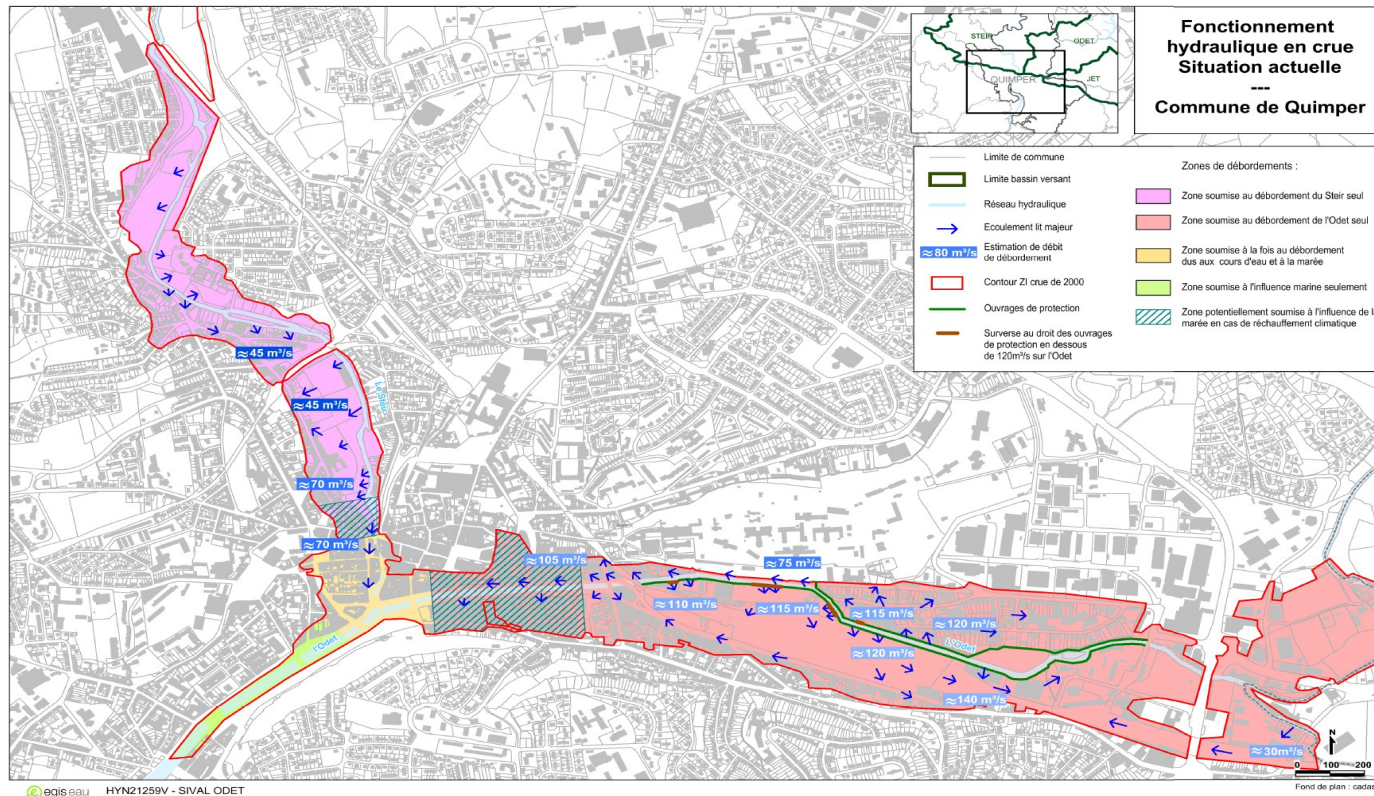
1,26 m : crue de 2006

1,12 m : 1<sup>er</sup> débordement



# Eléments de diagnostic

- ✓ Une influence de la marée limitée :
  - Au pont Médard sur le Steïr
  - Au pont Ste Catherine sur l'Odet
  - Le quartier de Locmaria directement soumis à la marée



# Eléments de diagnostic

## ✓ Des connaissances hydrologiques et hydrauliques fines

- Etude liée au PPRI (2006)
- EPRI (2013)
- Etude Egis modèle 2D dans Quimper (2012-2016)
- Un épisode de pluie important dans les deux jours précédant la crue, pluie non nécessairement exceptionnelle, mais déclenchant la crue à proprement parler.
- Jet et Steir en avance sur l'Odette
- $Q > 5$  : durée de crue est d'environ 20h

# Eléments de diagnostic

## ✓ Des éléments de connaissance des enjeux :

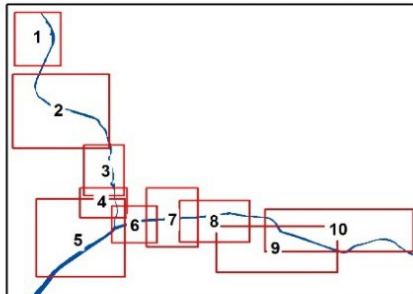
- Réalisation d'une base de données enjeux (2012)
- Diagnostic global de la vulnérabilité des différents quartiers
  - Un turn over important des habitants/commerçants → perte de la conscience du risque
  - Des quartiers avec une vulnérabilité contrastée et des enjeux différents
- Une importante population touchée (550 logements et 1598 salariés)
- Des dommages importants : estimation à 75 M€ selon la méthode du MEDD pour une Q50



ÉTUDE DE VULNÉRABILITÉ FACE AU RISQUE INONDATION  
SUR LA COMMUNE DE QUIMPER

Date : Février 2014 Plan n° Conception :  
Master GCRN

Source : IGN 2009 - BD Ortho/  
M2 GCRN 2013 - Enquête de terrain

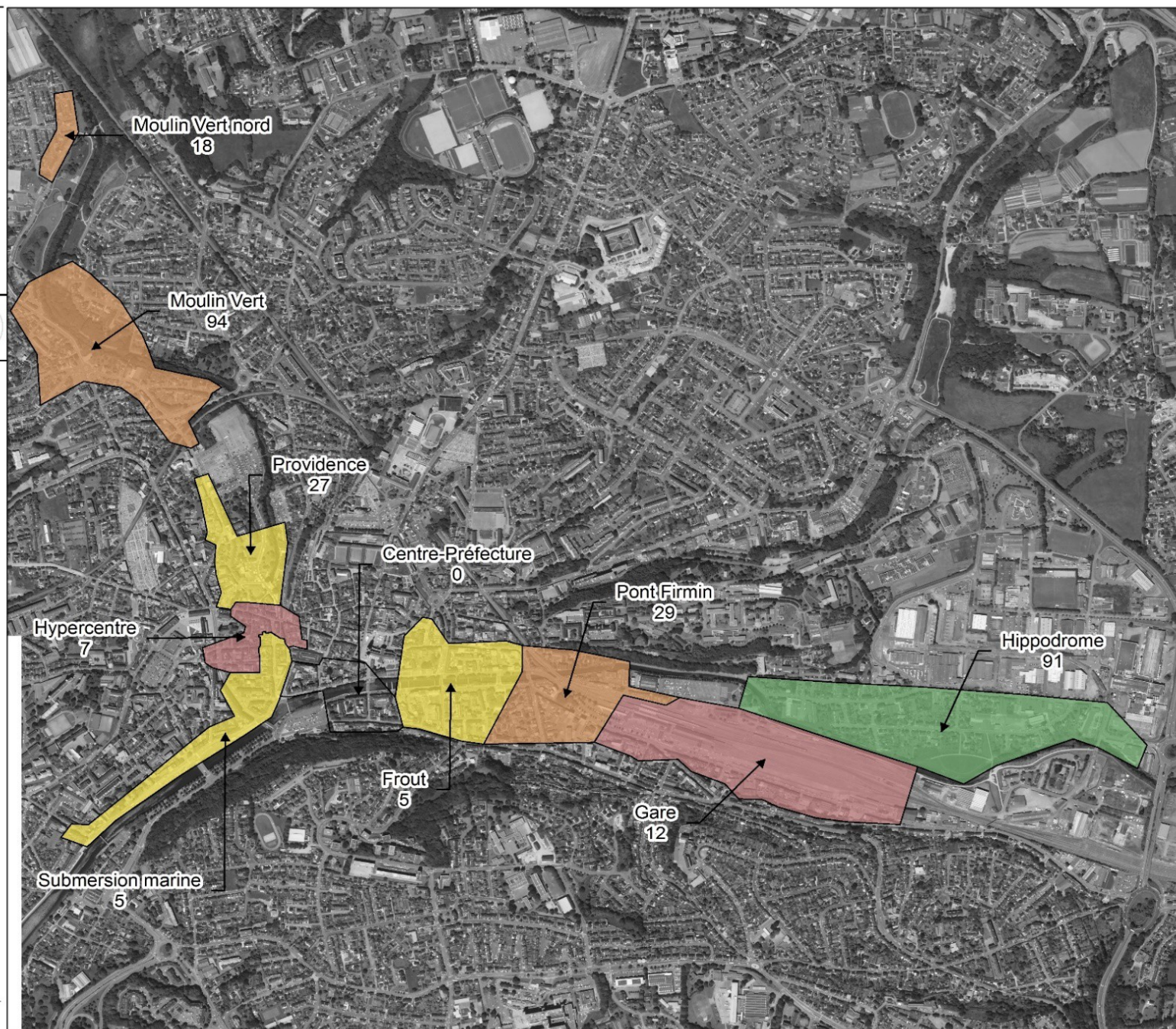


Légende

Indice de vulnérabilité du bâti

- Faible
- Moyenne
- Forte
- Très forte

Note: Est précisé pour chaque quartier le nombre d'enjeux pris en compte dans le calcul de l'indice



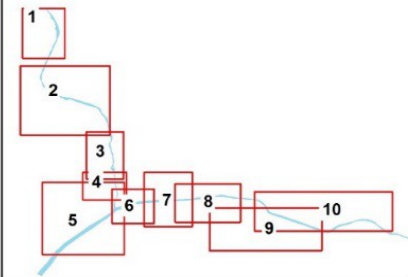
0 270 540 Mètres





ÉTUDE DE VULNÉRABILITÉ FACE AU RISQUE INONDATION  
SUR LA COMMUNE DE QUIMPER

Date : Février 2014    Plan    Conception : Master GCRN  
Source : IGN 2009 - BD Ortho/ M2 GCRN 2013 - Enquête de terrain

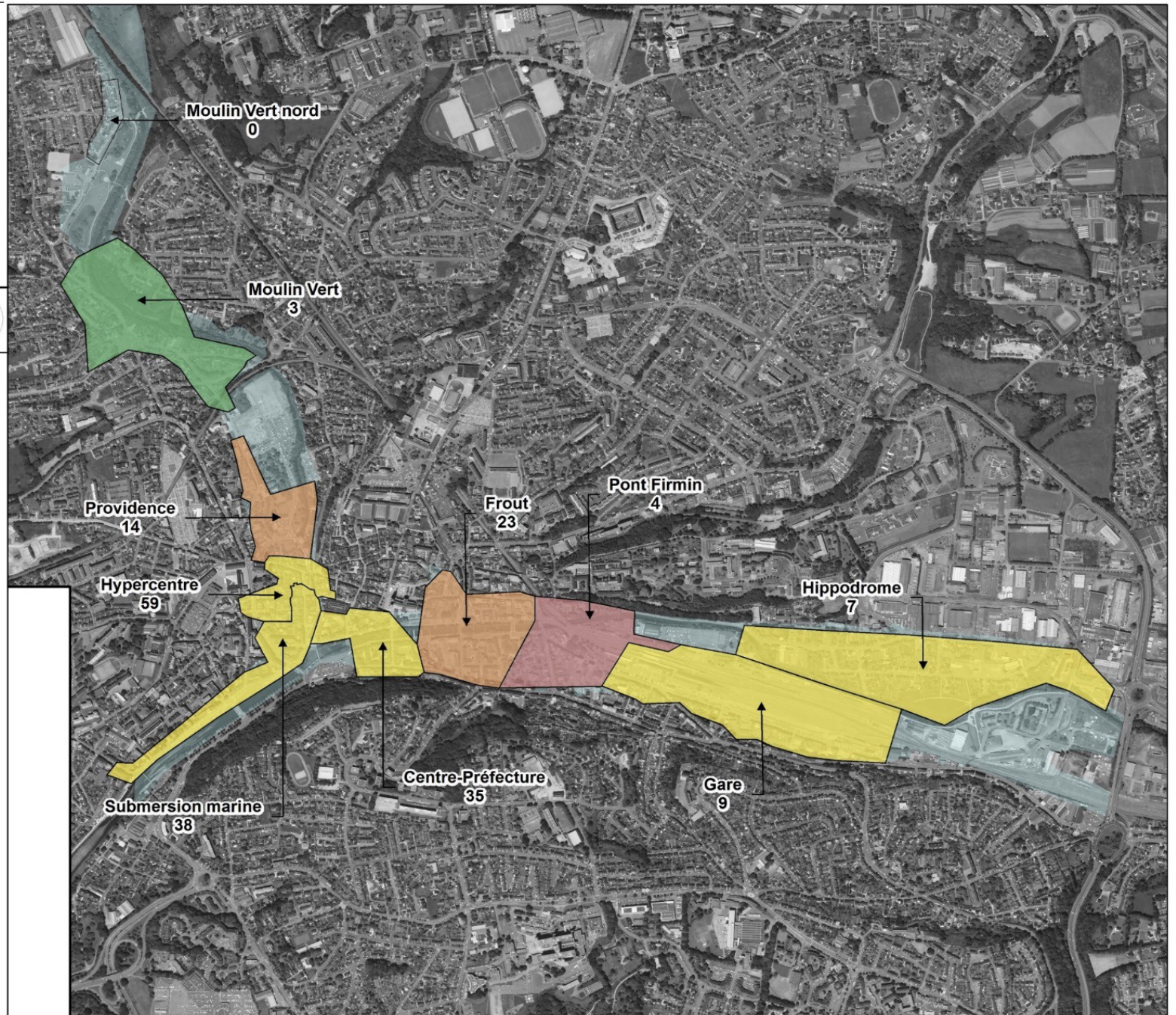


Indice de vulnérabilité économique



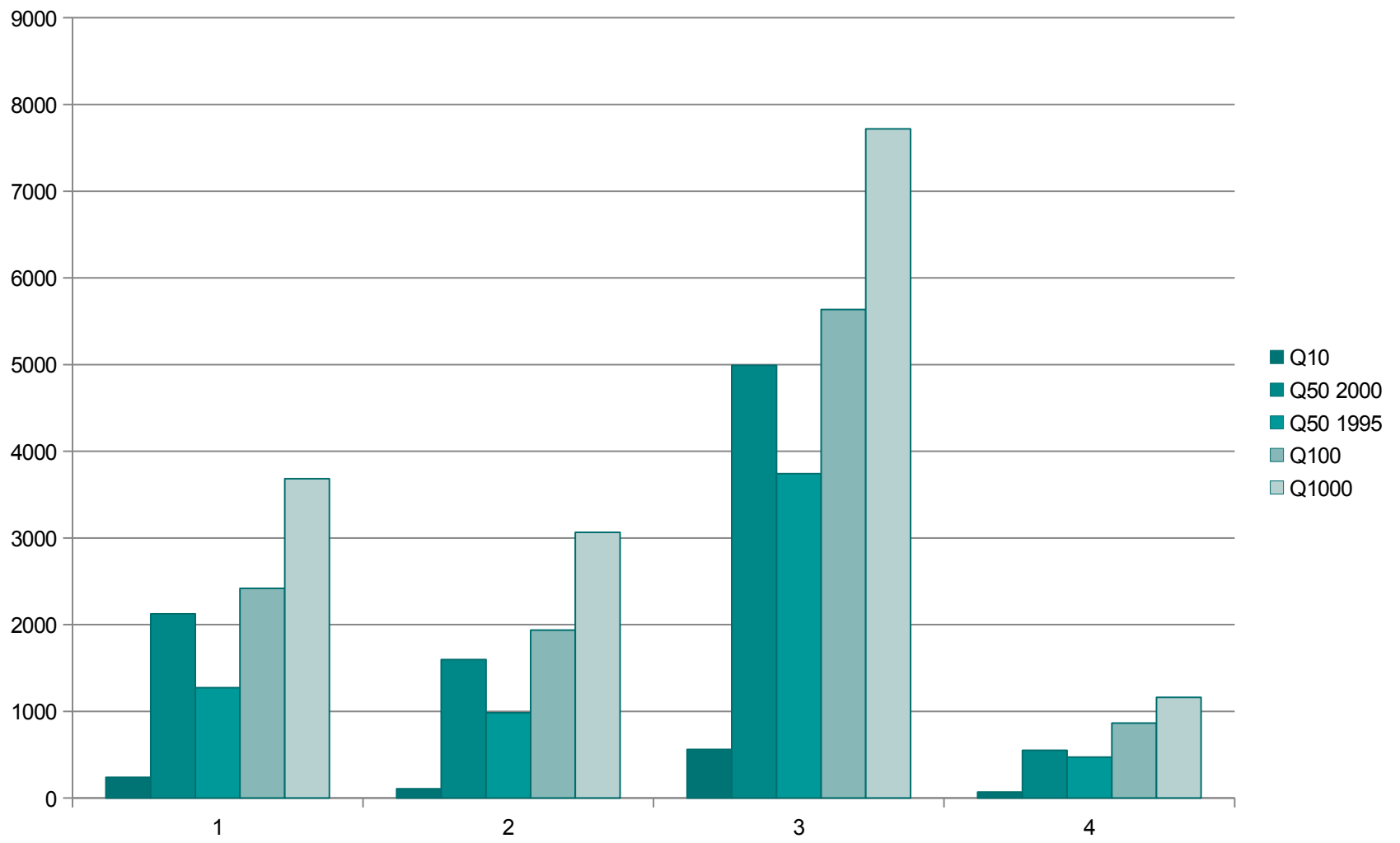
Note: Est précisé pour chaque quartier le nombre d'enjeux pris en compte dans le calcul de l'indice

0    250    500 Mètres





# Eléments de diagnostic



# Eléments de diagnostic

## ✓ Des actions déjà engagées

### ■ 1<sup>er</sup> PAPI 2006/2009 + 2<sup>ème</sup> PAPI 2012/2017

### ■ En terme de préservation

- Approbation du PPRI ⇒ réglementer l'urbanisation en ZI
- Atlas des ZI à l'échelle du bassin versant
- La protection des zones humides/SAGE d'expansion

réservation des zones

### ■ En terme de protection

- Des protections localisées sur l'Odette (protection contre une Q20)
- La digue du halage/quartier Locmaria
- La digue de l'hippodrome
- Des bassins de rétention

# [Eléments de diagnostic]

- En terme de sensibilisation/gestion de crise
  - Un PCS et un DICRIM adopté sur la ville de Quimper en 2009
  - Des repères de crues (crue 2000 + 1974+ 1995)
  - Un système d'information Infos crues pour les habitants en zone inondable
  
- En terme d'études
  - Un passif en terme d'études :
    - conseil général en 2006
    - ville de Quimper sur le Steïr
  - Une étude globale comparative de protection de Quimper contre les crue cinquantenales du Steïr et de l'Odét menée par le Sivalodet (en cours)

# 1<sup>ers</sup> éléments de stratégie (1/2)

## ✓ **Issus des lacunes identifiées dans le diagnostic :**

- Les protections localisées dépassées par la crue de l'hiver 2000

- *protéger Quimper contre une crue Cinquantennale (obj du PAPI et SAGE)*

- *mettre en œuvre des ouvrages de ralentissement dynamique sur le BV en amont*

- Pas de connaissances des enjeux

- pour les réseaux
  - Pour les services publics en ZI
  - Pour le patrimoine culturel

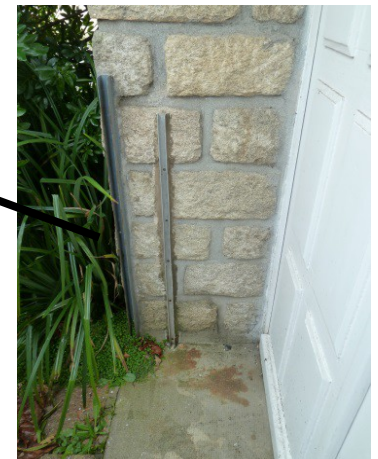
- *acquérir la connaissance*

# 1<sup>ers</sup> éléments de stratégie (2/2)

- Aucune action de vulnérabilité engagée
  - *réaliser des diagnostics de vulnérabilité*
  - *engager des travaux*
  
- Un PCS à réviser
  
- Une sensibilisation au risque à développer
  - *réseau témoin de maisons résilientes*
  - *des retours d'expérience à organiser/valoriser*
  - *une information personnalisée pour les enjeux en ZI*

# Exemple d'adaptation du bâti dans le quartier de l'Hippodrome

14

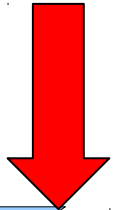


- ✓ Rez-de-chaussée inhabité
- ✓ Garage vide

# Organisation de la concertation

- ✓ **Un groupe de travail existant : le groupe inondation de la Commission Locale de l'Eau**
  - Représentants de l'Etat
  - Des élus
  - Des associations (ERB, SEPNB, association de défense des usagers...)
  - Des citoyens
- ➔ ***à compléter avec les parties prenantes de l'AP (gestionnaire de réseaux critiques)***
- ✓ **2 réunions programmées aux moments clés**
  - Présentation du diagnostic/1ers éléments de la stratégie
  - Avis sur le document final
- ✓ **Avis du bureau de la CLE du SAGE Odet sur le document final**

# Calendrier



## Phase d'écriture

2 réunions du groupe inondation élargie aux parties prenantes

**octobre/novembre**

## Phase d'approbation

- Avis du bureau CLE
- Validation par le CS Sivalodet
- Validation par ville Quimper

**décembre**

## Phase de concertation

- Menée par l'Etat
- Présentation aux parties prenantes

**Janvier 2017**