

SLGRI Quimper-Littoral Sud Finistère

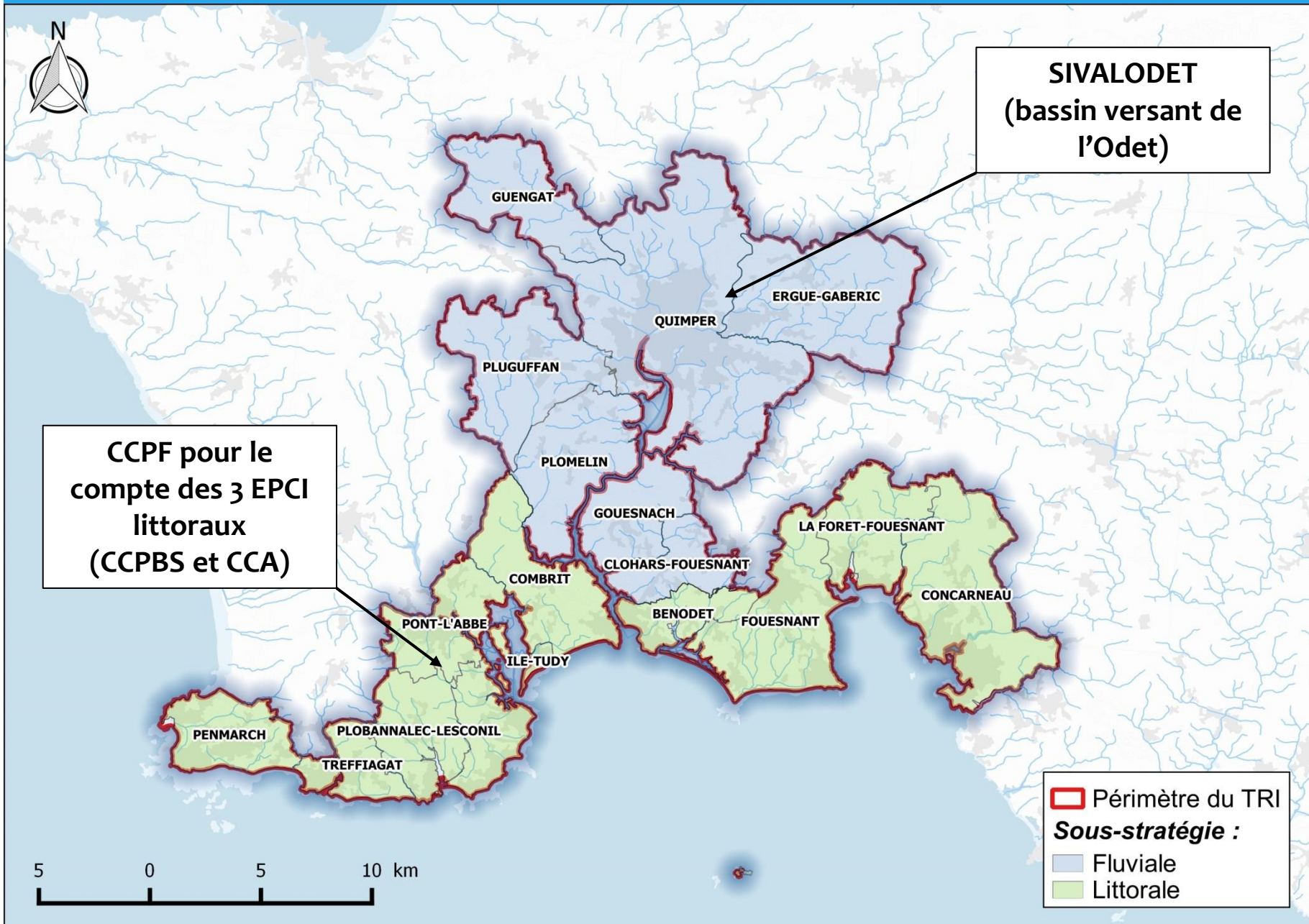
Réunion d'information des parties prenantes
Préfecture du Finistère le 05/07/2016



COMMUNAUTÉ DE COMMUNES
Pays Bigouden Sud



Le périmètre du TRI



Etat d'avancement de la SLGRI

- * Identification des structures locales chargées de l'élaboration de la stratégie :
 - Le **SIVALODET** pour la partie fluviale
 - La **CCPF** pour le compte des **3 EPCI littoraux** (CCPBS, CCPF et CCA) pour la partie littorale
- * Réalisation du diagnostic territorial en cours sur la base des éléments de connaissance existants

Méthodologie

Le diagnostic territorial :

* Objectifs du diagnostic :

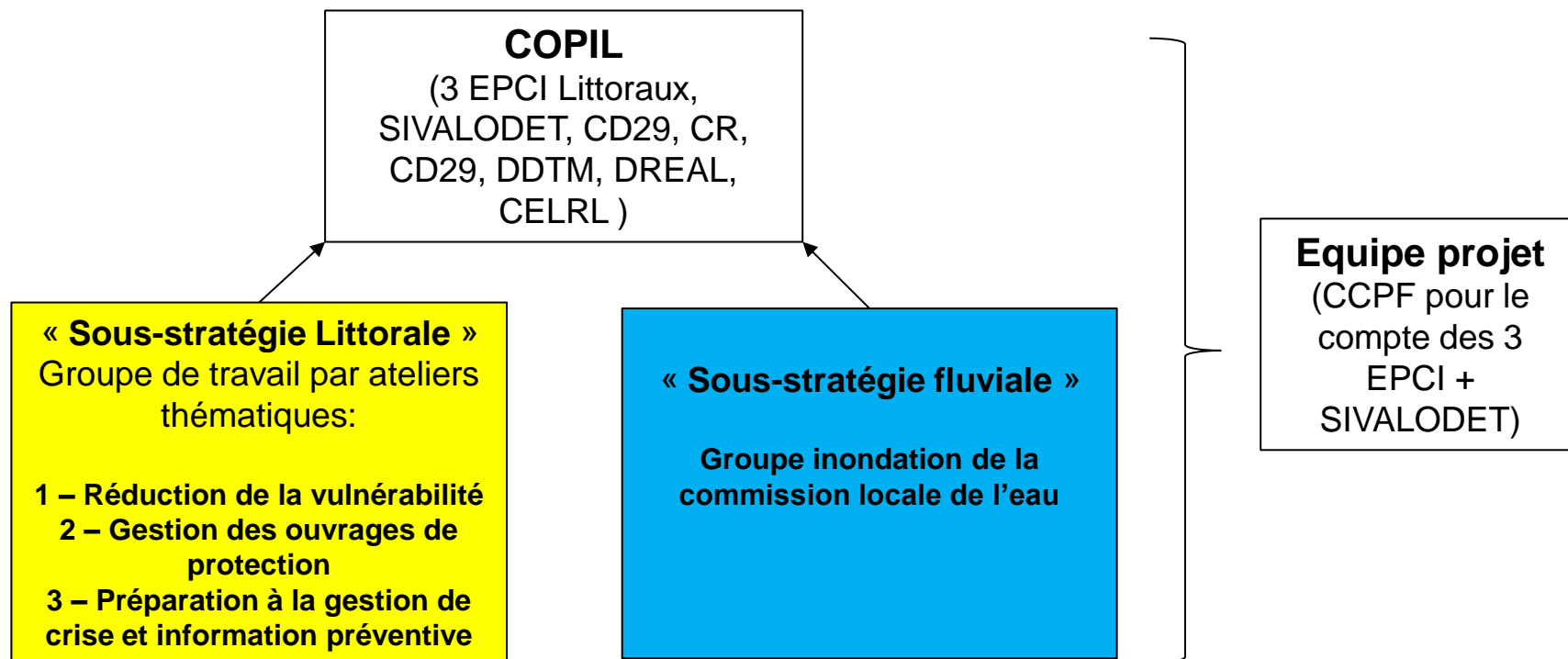
- approfondir le diagnostic engagé lors de la phase de cartographie du risque sur le TRI dans le cadre de la mise en œuvre de la directive inondation ;
- analyser la protection apportée par les ouvrages et leur gestion;
- analyser les dispositifs et outils existants de gestion du risque d'inondation.

La stratégie :

- * Identifier les priorités de gestion du risque sur le territoire
- * Définir un programme d'action (pistes d'action, maître d'ouvrage et financement)

Méthodologie

Organisation de la concertation :



Calendrier prévisionnel

2016									2017			
Avil	Mai	Juin	Juillet	Août	Sept	Oct	Nov	Déc	Janv	Fév	Mars	...
Rédaction du diagnostic												
	Consultation des communes											
			Information des parties prenantes (5 juillet)									
	Préparation des groupes de travail											
					Comité de pilotage (23 septembre)							
						Groupes de travail						
							Synthèse des travaux et rédaction de la stratégie					
								Comité de pilotage				
									Circuit d'approbation : avis de la commission inondation et du préfet coordinateur de bassin			

